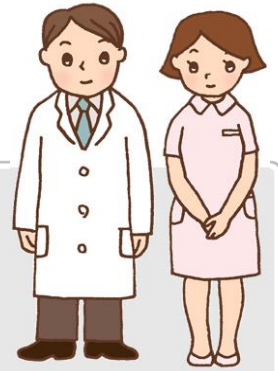


2016年9月回収分



ご意見

患者さま：東3階病棟入院 40歳代 女性 (9/1回収)

設置している洗濯機、乾燥機のフィルターにホコリがたくさんたまっていたので、定期的に掃除した方が良いと思います。

回答

対応：総務課

洗濯機、乾燥機のフィルターは1日1回点検と清掃をおこなっておりますが、ご使用される都度、ホコリが溜まっていってしまうのが実状です。お手数おかけして申し訳ございませんが、あまりにもホコリがひどい場合は総務課までご連絡ください。

ご意見

患者さま：東4階病棟入院 30歳代 女性 (9/1回収)

産婦人科外来で、毎回胎児の推定体重を教えてください。

回答

対応：産婦人科外来

当院では妊娠20週、30週、35～36週頃に全員が受けていただく超音波検査で、胎児に異常がなければ毎回の測定はしておりません。妊娠末期には子宮底長でも赤ちゃんの発育をチェックしていますので、ご安心ください。

ご意見

患者さま：東4階病棟入院 40歳代 女性 (9/9回収)

金庫が小さい。お風呂や面接室での話し中、財布すら入らない。クローゼットの鍵が閉まればいいなあ。

回答

対応：総務課

金庫（貴重品ボックス）は財布程度のサイズのものが入る大きさになっておりますが、患者様の財布が入らなかったことについては申し訳ありませんでした。クローゼットの鍵については、今のところ取り付ける予定はございません。万が一のトラブルに備え、入院される際には、なるべく多額の現金や貴重品の持ち込みはなさらないようお願いいたします。

ご意見

患者さま：東4階病棟入院 40歳代 女性 (9/9 回収)

おやかんのお茶出しではなく、冷・温機で水やお茶が自由にいつでも飲めるようにしてもらえたらありがたいです。

回答

対応：総務課

設置や保守に多額な費用がかかるため対応できそうにありません。ご理解いただけますようお願いいたします。

ご意見

患者さま：東4階病棟入院 20歳代 女性 (9/16 回収)

シャワールームの窓にカーテンを付けてほしい。ガラスなので外に夜はシルエットがうつるので・・・。

回答

対応：総務課

カーテン、もしくはフィルムの設置を近日中にいたします。

ご意見

患者さま：東4階病棟入院 30歳代 女性 (9/16 回収)

シャワールーム内、個室の水道のカビが不潔。なぜカビ取り剤で掃除しないのか。他がきれいなので、シャワーを浴びている間が本当に不快でした。

回答

対応：総務課

不快な思いをおかけして申し訳ありませんでした。清掃内容を見直し、改善できるように努めます。

ご意見

患者さま：西3階病棟入院 50歳代 女性 (9/16 回収)

売店、今どき日曜日休み？おかしいでしょう！時代遅れです。ぜひ24時間フル営業のコンビニおくべきでしょうね。

回答

対応：総務課

以前、一度コンビニ業者に出店を検討してもらいましたが、当院の規模（患者数や職員数等）から利用者数を想定すると、出店は難しいとの回答でした。ご不便おかけして大変申し訳ありませんが、ご理解いただけますようよろしくお願いいたします。

ご意見

患者さま：NICU 病棟入院 0～9歳 女性 (9/23 回収)

貴重品入れの棚が壊れており、開けるのが少し大変だった。

回答

対応：総務課

該当の棚を確認し、早速、修理を行いました。ご意見ありがとうございました。

ご意見

患者さま：東5階病棟入院 60歳代 女性 (9/23 回収)

浴室の脱衣場の床が汚れているようで嫌だった。

回答

対応：総務課

脱衣場の入口（ドアで区切りがある）で履物を脱いでいただくルールにしていますが、脱がずに入られた患者様がいらっしゃったのか、ご指摘のように床が汚れて、通常の清掃ではきれいにならない箇所がありました。強力な洗浄剤による清掃、もしくは脱衣場の床シートへの貼り替えで対応いたします。

ご意見

患者さま：西4階病棟入院 30歳代 男性 (9/30 回収)

栄養士さんが持って来ていたアンケート用紙をもっと定期的（2週間に1度とか）に一部の人ではなく全ての患者さんに持って来てアンケートを行った方が良いと思います。

回答

対応：栄養科

当院が厚生労働省に届出している施設基準「入院時食事療養Ⅰ」の規定として、年間1回の食事アンケートを行うよう記されていますが、実際には年4回実施しています。対象者は全患者様の中でアンケート調査可能で同意書をいただいた方をお願いしています。

ご意見

患者さま：外来・産婦人科 一歳代 女性 (9/30 回収)

駐車場から出る時の料金がお天気がいい日だと見えにくい。小銭入れるところが遠くて入れにくい。改善してほしい。

回答

対応：総務課

ご指摘いただいた件、液晶画面が太陽光の反射で見えにくい時があることを認識しました。何らかの対策ができるかを駐車場事業会社（タイムズ24）に確認いたします。

ご意見

患者さま：東3階病棟入院 40歳代 男性 (9/30 回収)

病院の敷地内は全面禁煙であるが、病院利用者、入院患者等、病院を出たすぐの道路で喫煙しており、吸殻を道路に捨てている。病院の責任として、清掃だけでなく、喫煙所の設置をするべき。

回答

対応：総務課

病院は様々な方が来られる場所であり、たばこの煙（受動喫煙）の害を考え、屋内だけでなく駐車場や出入口等も含めた敷地内を全面禁煙にしています。また当院は『地域周産期母子医療センター』ですので、妊婦さんや赤ちゃん、小さなお子さんなど、特にたばこの煙の影響が大きい方々も多く来院されていますのでなおさらです。以上の観点から見たとき、敷地内に適切な喫煙所の設置場所がありません。

他方、ご指摘のようにマナーの悪い喫煙者が公道に吸殻を捨てることには、たいへん苦慮しており、今のところ清掃で対応するしかないのが実情です。ご理解ください。

なお、喫煙される方が、ご本人と周りの方々の健康面から、たばこを止めていただくことを切に願っております。